

УТВЕРЖДАЮ
Заведующий МКДОУ
«Улыбка» г. Зуевка
Сухина С.А.
«31 мая» 2021 г.



АНКЕТА
(информация об объекте социальной инфраструктуры)
К ПАСПОРТУ ДОСТУПНОСТИ ОСИ
№ _____

1. Общие сведения об объекте

1.1. Наименование (вид) объекта: Муниципальное казенное дошкольное образовательное учреждение детский сад «Улыбка» г. Зуевка Кировской области

1.2. Адрес объекта: 612412, г. Зуевка Кировской области, ул. Кирова, 9а

1.3. Сведения о размещении объекта:

- отдельно стоящее здание из 2 этажей, 709 кв.м

1.4. Год постройки здания 1961, капитального ремонта не было.

1.5. Дата предстоящих плановых ремонтных работ: текущего 2021, капитального нет

1.6. Сведения об организации, расположенной на объекте.

Название организации (учреждения), (полное юридическое наименование – согласно Уставу, краткое наименование)

Муниципальное казенное образовательное учреждение детский сад «Улыбка» г. Зуевка Кировской области (МКДОУ «Улыбка» г. Зуевка)

1.7. Юридический адрес организации (учреждения) объекта: 612412, г. Зуевка Кировской области, ул. Кирова, 9а

1.8. Основание для пользования объектом (оперативное управление, аренда, собственность)

1.9. Форма собственности (государственная, негосударственная)

1.10. Территориальная принадлежность (федеральная, региональная, муниципальная)

1.11. Вышестоящая организация (наименование): Муниципальное казенное учреждение «Управление образования Зуевского района Кировской области».

1.12. Адрес вышестоящей организации, другие координаты
612412 г. Зуевка Кировской области, пл. Свердлова, 5, 8(3337)25453, ruo@ruoitog.kirov.ru

2. Характеристика деятельности организации на объекте

2.1 Сфера деятельности (здравоохранение, образование, социальная защита, физическая культура и спорт, культура, связь и информация, транспорт, жилой фонд, потребительский рынок и сфера услуг, другое - организация и осуществление образовательной деятельности по основным общеобразовательным программам – образовательным программам дошкольного образования)

2.2 Виды оказываемых услуг -дошкольное образование, присмотр и уход за детьми.

2.3 Форма оказания услуг: (на объекте, с длительным пребыванием, в т.ч. проживанием, на дому, дистанционно) – на объекте с 7.00 до 17.30, выходные – суббота, воскресенье, дежурная группа-12ч., праздничные дни.

2.4 Категории обслуживаемого населения по возрасту: (дети, взрослые трудоспособного возраста, пожилые; все возрастные категории) -дети дошкольного возраста от 2 месяцев до 7 лет.

2.5 Категории обслуживаемых инвалидов: инвалиды, передвигающиеся на коляске, инвалиды с нарушениями опорно-двигательного аппарата; нарушениями зрения, нарушениями слуха, нарушениями умственного развития -нет

2.6 Плановая мощность: посещаемость (количество обслуживаемых в день)-в среднем 90 воспитанников, вместимость, пропускная способность-125.

2.7 Участие в исполнении ИПР инвалида, ребенка-инвалида -нет.

3. Состояние доступности объекта для инвалидов и других маломобильных групп населения (МГН)

3.1. Путь следования к объекту пассажирским транспортом

(описать маршрут движения с использованием пассажирского транспорта)
городской автобус,

наличие адаптированного пассажирского транспорта к объекту нет

3.2. Путь к объекту от ближайшей остановки пассажирского транспорта:

3.2.1 расстояние до объекта от остановки транспорта: городской автобус - 50 м.

3.2.2 время движения (пешком) 5 мин.

3.2.3 наличие выделенного от проезжей части пешеходного пути (да, нет),

3.2.4 Перекрестки: регулируемые, со звуковой сигнализацией, таймером; нерегулируемые

3.2.5 Информация на пути следования к объекту: акустическая, тактильная, визуальная; нет

3.2.6 Перепады высоты на пути: есть, нет (описать _____)

Их обустройство для инвалидов на коляске: да, нет (_____)

3.3. Вариант организации доступности ОСИ (формы обслуживания)*
с учетом СП 35-101-2001

№ п/п	Категория инвалидов (вид нарушения)	Вариант организации доступности объекта
1	Все категории инвалидов и МГН <i>в том числе инвалиды:</i>	ДУ
2	передвигающиеся на креслах-колясках	ВНД
3	с нарушениями опорно-двигательного аппарата	ДУ
4	с нарушениями зрения	ВНД
5	с нарушениями слуха	ДУ
6	с нарушениями умственного развития	ДУ

* - указывается один из вариантов: «А», «Б», «ДУ», «ВНД»

4. Управленческое решение (предложения по адаптации основных структурных элементов объекта)

№ п/п	Основные структурно-функциональные зоны объекта	Рекомендации по адаптации объекта (вид работы)*
1	Территория, прилегающая к зданию (участок)	Не нуждается
2	Вход (входы) в здание	Капитальный ремонт
3	Путь (пути) движения внутри здания (в т.ч. пути эвакуации)	Технические решения невозможны
4	Зона целевого назначения (целевого посещения объекта)	Капитальный ремонт
5	Санитарно-гигиенические помещения	Технические решения невозможны
6	Система информации на объекте (на всех зонах)	Капитальный ремонт
7	Пути движения к объекту (от остановки транспорта)	Не нуждается
8	Все зоны и участки	Капитальный ремонт

*- указывается один из вариантов (видов работ): не нуждается; ремонт (текущий, капитальный); индивидуальное решение с ТСР; технические решения невозможны – организация альтернативной формы обслуживания

Размещение информации на Карте доступности субъекта Российской Федерации согласовано

Заведующий Сухина С.А. Сухина С.А.

(подпись, Ф.И.О., должность; координаты для связи уполномоченного представителя объекта)

УТВЕРЖДАЮ

Глава Зуевского района

А.Н. Кошечев

« ___ »



20 __ г.

АКТ ОБСЛЕДОВАНИЯ объекта социальной инфраструктуры К ПАСПОРТУ ДОСТУПНОСТИ ОСИ

№ _____

« ___ » _____ 20 __ г.

(наименование территориального образования
субъекта Российской Федерации)

1. Общие сведения об объекте

1.1. Муниципальное казенное дошкольное образовательное учреждение детский сад «Улыбка» г. Зуевка Кировской области

1.2. Адрес объекта: 612412, г. Зуевка Кировской области, ул. Кирова, 9а

1.3. Сведения о размещении объекта

- отдельно стоящее здание 2 этажа, 709 кв.м

- часть здания _____ этажей (или на _____ этаже), _____ кв.м

- наличие прилегающего земельного участка (да, нет); 4524 кв.м

1.4. Год постройки здания 1961, последнего капитального ремонта _____

1.5. Дата предстоящих плановых ремонтных работ: текущего 2021, капитального нет

1.6. Название организации (учреждения), (полное юридическое наименование – согласно Уставу, краткое наименование) Муниципальное казенное дошкольное образовательное учреждение детский сад «Улыбка» г. Зуевка Кировской области (МКДОУ «Улыбка» г. Зуевка)

1.7. Юридический адрес организации (учреждения): 612412, г. Зуевка Кировской области, ул. Кирова, 9а

2. Характеристика деятельности организации на объекте

Дополнительная информация

2.1 Сфера деятельности (здравоохранение, образование, социальная защита, физическая культура и спорт, культура, связь и информация, транспорт, жилой фонд, потребительский рынок и сфера услуг, другое - организация и осуществление образовательной деятельности по основным

общеобразовательным программам – образовательным программам дошкольного образования

2.2 Виды оказываемых услуг - дошкольное образование, присмотр и уход за детьми

2.3 Форма оказания услуг: (на объекте, с длительным пребыванием, в т.ч. проживанием, на дому, дистанционно) – на объекте с 7.00 до 17.30, выходные – суббота, воскресенье, дежурная группа-12ч., праздничные дни.

2.4 Категории обслуживаемого населения по возрасту: (дети, взрослые трудоспособного возраста, пожилые; все возрастные категории) – дети дошкольного возраста от 2 месяцев до 7 лет.

2.5 Категории обслуживаемых инвалидов: инвалиды, передвигающиеся на коляске, инвалиды с нарушениями опорно-двигательного аппарата; нарушениями зрения, нарушениями слуха, нарушениями умственного развития -нет

2.6 Плановая мощность: посещаемость (количество обслуживаемых в день)-в среднем 90 воспитанников, вместимость, пропускная способность-125.

2.7 Участие в исполнении ИПР инвалида, ребенка-инвалида -нет.

3. Состояние доступности объекта

3.1. Путь следования к объекту пассажирским транспортом

(описать маршрут движения с использованием пассажирского транспорта) городской автобус,

наличие адаптированного пассажирского транспорта к объекту нет

3.2. Путь к объекту от ближайшей остановки пассажирского транспорта:

3.2.1 расстояние до объекта от остановки транспорта городской автобус - 50 м

3.2.2 время движения (пешком) 5 мин

3.2.3 наличие выделенного от проезжей части пешеходного пути (да, нет),

3.2.4 Перекрестки: регулируемые, со звуковой сигнализацией, таймером; нерегулируемые.

3.2.5 Информация на пути следования к объекту: акустическая, тактильная, визуальная; нет

3.2.6 Перепады высоты на пути: есть, нет (описать _____)

Их обустройство для инвалидов на коляске: да, нет (_____)

3.3. Организация доступности объекта для инвалидов – форма обслуживания

№ п/п	Категория инвалидов (вид нарушения)	Вариант организации доступности объекта (формы обслуживания)*
1	Все категории инвалидов и МГН <i>в том числе инвалиды:</i>	ДУ
2	передвигающиеся на креслах-колясках	ВНД

3	с нарушениями опорно-двигательного аппарата	ДУ
4	с нарушениями зрения	ВНД
5	с нарушениями слуха	ДУ
6	с нарушениями умственного развития	ДУ

* - указывается один из вариантов: «А», «Б», «ДУ», «ВНД»

3.4. Состояние доступности основных структурно-функциональных зон

№ п/п	Основные структурно-функциональные зоны	Состояние доступности, в том числе для основных категорий инвалидов**	Приложение	
			№ на плане	№ фото
1	Территория, прилегающая к зданию (участок)	ДЧ-В	1,2,3	1,2,3
2	Вход (входы) в здание	ДЧ-В	3,4,5,6	3,4,5,6,
3	Путь (пути) движения внутри здания (в т.ч. пути эвакуации)	ДЧ-В	7,8,9	7,8,9
4	Зона целевого назначения здания (целевого посещения объекта)	ДЧ-В	10, 11	10,11
5	Санитарно-гигиенические помещения	ДЧ-В	12,13	13,14
6	Система информации и связи (на всех зонах)	ВНД		
7	Пути движения к объекту (от остановки транспорта)	ДП-В		

** Указывается: ДП-В - доступно полностью всем; ДП-И (К, О, С, Г, У) – доступно полностью избирательно (указать категории инвалидов); ДЧ-В - доступно частично всем; ДЧ-И (К, О, С, Г, У) – доступно частично избирательно (указать категории инвалидов); ДУ - доступно условно, ВНД - недоступно

3.5. ИТОГОВОЕ ЗАКЛЮЧЕНИЕ о состоянии доступности ОСИ:

4. Управленческое решение (проект)

4.1. Рекомендации по адаптации основных структурных элементов объекта:

№ п/п	Основные структурно-функциональные зоны объекта	Рекомендации по адаптации объекта (вид работы)*
1	Территория, прилегающая к зданию (участок)	Не нуждается
2	Вход (входы) в здание	Технические

№ п/п	Основные структурно-функциональные зоны объекта	Рекомендации по адаптации объекта (вид работы)*
		решения невозможны
3	Путь (пути) движения внутри здания (в т.ч. пути эвакуации)	Капитальный ремонт
4	Зона целевого назначения здания (целевого посещения объекта)	Капитальный ремонт
5	Санитарно-гигиенические помещения	Технические решения невозможны
6	Система информации на объекте (на всех зонах)	Капитальный ремонт
7	Пути движения к объекту (от остановки транспорта)	Капитальный ремонт
8	Все зоны и участки	Капитальный ремонт

*- указывается один из вариантов (видов работ): не нуждается; ремонт (текущий, капитальный); индивидуальное решение с ТСР; технические решения невозможны — организация альтернативной формы обслуживания

4.2. Период проведения работ _____
в рамках исполнения _____

(указывается наименование документа: программы, плана)

4.3. Ожидаемый результат (по состоянию доступности) после выполнения работ по адаптации _____

Оценка результата исполнения программы, плана (по состоянию доступности) _____

4.4. Для принятия решения требуется, не требуется (нужное подчеркнуть):

4.4.1. согласование на Комиссии _____

(наименование Комиссии по координации деятельности в сфере обеспечения доступной среды жизнедеятельности для инвалидов и других МГН)

4.4.2. согласование работ с надзорными органами (в сфере проектирования и строительства, архитектуры, охраны памятников, другое - указать) _____

4.4.3. техническая экспертиза; разработка проектно-сметной документации;

4.4.4. согласование с вышестоящей организацией (собственником объекта);

4.4.5. согласование с общественными организациями инвалидов _____;

4.4.6. другое _____.

Имеется заключение уполномоченной организации о состоянии доступности объекта (наименование документа и выдавшей его организации, дата) _____
прилагается _____

4.7. Информация может быть размещена (обновлена) на Карте доступности субъекта Российской Федерации _____

(наименование сайта, портала)

5 Особые отметки

ПРИЛОЖЕНИЯ:

Результаты обследования:

- | | |
|--|---------|
| 1. Территории, прилегающей к объекту | на 2 л. |
| 2. Входа (входов) в здание | на 1 л. |
| 3. Путей движения в здании | на 2 л. |
| 4. Зоны целевого назначения объекта | на 2 л. |
| 5. Санитарно-гигиенических помещений | на 1 л. |
| 6. Системы информации (и связи) на объекте | на 1 л. |

Результаты фотофиксации на объекте

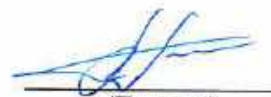
МКДОУ «Улыбка» г. Зуевка на _____ л.

Поэтажные планы, паспорт БТИ _____ на _____ л.

Другое (в том числе дополнительная информация о путях движения к объекту) _____


Руководитель рабочей группы

Первый заместитель главы администрации
района по жизнеобеспечению – В.В. Пантюхин
(Должность, Ф.И.О.)


(Подпись)

Члены рабочей группы


Заведующий сектором градостроительства и
архитектуры отдела муниципального хозяйства,
градостроительства и архитектуры
администрации района- Д.С. Белобородов
(Должность, Ф.И.О.)


(Подпись)

Начальник МКУ «Служба хозяйственного обеспечения
администрации Зуевского района – Ю.В. Дерягин
(Должность, Ф.И.О.)


(Подпись)

Заместитель главы Администрации Зуевского
городского поселения – заведующий отделом
муниципального хозяйства и земельно –
имущественных отношений - Д.И. Багряк
(Должность, Ф.И.О.)


(Подпись)


Начальник Управления образования
Зуевского района - Л.В. Трухина
(Должность, Ф.И.О.)


(Подпись)

Председатель Зуевской местной
организации ВОС – А.А. Шаклеин
(Должность, Ф.И.О.)


(Подпись)

Председатель Зуевской районной организации
Кировской областной организации
Всероссийского общества инвалидов – Н.Р. Иванова
(Должность, Ф.И.О.)



(Подпись)

В том числе:
представители общественных
организаций инвалидов

Председатель Зуевской местной
организации ВОС – А.А. Шаклеин
(Должность, Ф.И.О.)


(Подпись)

Председатель Зуевской районной организации
Кировской областной организации
Всероссийского общества инвалидов – Н.Р. Иванова
(Должность, Ф.И.О.)


(Подпись)

представители организации,
расположенной на объекте


(Должность, Ф.И.О.)




(Подпись)

_____ (Должность, Ф.И.О.)

_____ (Подпись)

Управленческое решение согласовано « ____ » _____ 20__ г. (протокол
№ _____)
Комиссией (название). _____

Приложение 1
к Акту обследования ОСИ к
паспорту доступности ОСИ
от « ___ » _____ 20__ г. № _____

I Результаты обследования:

1. Территории, прилегающей к зданию (участка)

Муниципальное казенное дошкольное образовательное учреждение
детский сад «Улыбка» г. Зуевка Кировской области
612412, Кировская область г. Зуевка ул. Кирова, 9а
(наименование объекта, адрес)

№ п/п	Наименование функционально-планировочного элемента	Наличие элемента			Выявленные нарушения и замечания		Работы по адаптации объектов	
		есть/нет	№ на плане	№ фото	Содержание	Значимо для инвалида (категория)	Содержание	Виды работ
1.1	Вход (входы) на территорию	есть	3,4, 5,6					
1.2	Путь (пути) движения на территории	есть	1,2, 3					
1.3	Лестница (наружная)	есть	1.2					
1.4	Пандус (наружный)	нет						
1.5	Автостоянка и парковка	нет						
	ОБЩИЕ требования к зоне							

II Заключение по зоне:

Наименование структурно-функциональной зоны	Состояние доступности* (к пункту 3.4 Акта обследования ОСИ)	Приложение		Рекомендации по адаптации (вид работы)** к пункту 4.1 Акта обследования ОСИ
		№ на плане	№ фото	
Территория, прилегающая к зданию (участок)	ДЧ-В			

* указывается: ДП-В - доступно полностью всем; ДП-И (К, О, С, Г, У) - доступно полностью избирательно (указать категории инвалидов); ДЧ-В - доступно частично всем; ДЧ-И (К, О, С, Г, У) - доступно частично избирательно (указать категории инвалидов); ДУ - доступно условно, ВНД - недоступно

**указывается один из вариантов: не нуждается; ремонт (текущий, капитальный); индивидуальное решение с ТСР; технические решения невозможны - организация альтернативной формы обслуживания

Комментарий к заключению: _____

Приложение 2
к Акту обследования ОСИ к
паспорту доступности ОСИ
от «__» _____ 20__ г. № _____

I Результаты обследования:

2. Входа (входов) в здание

Муниципальное казенное дошкольное образовательное учреждение
детский сад «Улыбка» г. Зуевка Кировской области
612412, Кировская область г. Зуевка ул. Кирова, 9а

(наименование объекта, адрес)

№ п/п	Наименование функционально-планировочного элемента	Наличие элемента			Выявленные нарушения и замечания		Работы по адаптации объектов	
		есть/нет	№ на плане	№ фото	Содержание	Значимо для инвалида (категория)	Содержание	Виды работ
2.1	Лестница (наружная)	есть						
2.2	Пандус (наружный)	нет						
2.3	Входная площадка (перед дверью)	есть	1,2	1,2				
2.4	Дверь (входная)	есть	1,2	1,2				
2.5	Тамбур	есть	8	8				
	ОБЩИЕ требования к зоне							

II Заключение по зоне:

Наименование структурно-функциональной зоны	Состояние доступности* (к пункту 3.4 Акта обследования ОСИ)	Приложение		Рекомендации по адаптации (вид работы)** к пункту 4.1 Акта обследования ОСИ
		№ на плане	№ фото	
Вход (входы) в здание	ДП-В (только центральный вход)			

* указывается: ДП-В - доступно полностью всем; ДП-И (К, О, С, Г, У) – доступно полностью избирательно (указать категории инвалидов); ДЧ-В - доступно частично всем; ДЧ-И (К, О, С, Г, У) – доступно частично избирательно (указать категории инвалидов); ДУ - доступно условно, ВНД - недоступно

**указывается один из вариантов: не нуждается; ремонт (текущий, капитальный); индивидуальное решение с ТСР; технические решения невозможны – организация альтернативной формы обслуживания

Комментарий к заключению: _____

Приложение 3

к Акту обследования ОСИ к
паспорту доступности ОСИ

от «__» _____ 20__ г. № ____

I Результаты обследования:

3. Пути (путей) движения внутри здания (в т.ч. путей эвакуации)

Муниципальное казенное дошкольное образовательное учреждение

детский сад «Улыбка» г. Зуевка Кировской области

612412, Кировская область г. Зуевка ул. Кирова, 9а

(наименование объекта, адрес)

№ п/п	Наименование функционально-планировочного элемента	Наличие элемента			Выявленные нарушения и замечания		Работы по адаптации объектов	
		есть/нет	№ на плане	№ фото	Содержание	Значимо для инвалида (категория)	Содержание	Виды работ
3.1	Коридор (вестибюль, зона ожидания, галерея, балкон)	есть	8	8				
3.2	Лестница (внутри здания)	есть	9	9				
3.3	Пандус (внутри здания)	нет						
3.4	Лифт пассажирский (или подъемник)	нет						
3.5	Дверь	есть	1	1				
3.6	Пути эвакуации (в т.ч. зоны безопасности)	есть	5	5				
	ОБЩИЕ требования к зоне							

II Заключение по зоне:

Наименование структурно-функциональной зоны	Состояние доступности* (к пункту 3.4 Акта обследования ОСИ)	Приложение		Рекомендации по адаптации (вид работы)** к пункту 4.1 Акта обследования ОСИ
		№ на плане	№ фото	
Путь (пути) движения внутри здания (в т.ч. пути эвакуации)	ДЧ-В	7,8,9	7,8,9	не нуждается

* указывается: ДП-В - доступно полностью всем; ДП-И (К, О, С, Г, У) – доступно полностью избирательно (указать категории инвалидов); ДЧ-В - доступно частично всем; ДЧ-И (К, О, С, Г, У) – доступно частично избирательно (указать категории инвалидов); ДУ - доступно условно, ВНД - недоступно

** указывается один из вариантов: не нуждается; ремонт (текущий, капитальный); индивидуальное решение с ТСР; технические решения невозможны – организация альтернативной формы обслуживания

Комментарий к заключению: _____

Приложение 4 (I)
к Акту обследования ОСИ к
паспорту доступности ОСИ
от «__» _____ 20__ г. № _____

I Результаты обследования:

4. Зоны целевого назначения здания (целевого посещения объекта)

Вариант I – зона обслуживания инвалидов

Муниципальное казенное дошкольное образовательное учреждение

детский сад «Улыбка» г. Зуевка Кировской области

612412, Кировская область г. Зуевка ул. Кирова, 9а

(наименование объекта, адрес)

№ п/п	Наименование функционально-планировочного элемента	Наличие элемента			Выявленные нарушения и замечания		Работы по адаптации объектов	
		есть/нет	№ на плане	№ фото	Содержание	Значимо для инвалида (категория)	Содержание	Виды работ
4.1	Кабинетная форма обслуживания	есть	10, 11	10, 11				
4.2	Зальная форма обслуживания	нет						
4.3	Прилавочная форма обслуживания	нет						
4.4	Форма обслуживания с перемещением по маршруту	нет						
4.5	Кабина индивидуального обслуживания	нет						
	ОБЩИЕ требования к зоне							

II Заключение по зоне:

Наименование структурно-функциональной зоны	Состояние доступности* (к пункту 3.4 Акта обследования ОСИ)	Приложение		Рекомендации по адаптации (вид работы)** к пункту 4.1 Акта обследования ОСИ
		№ на плане	№ фото	
Зона целевого назначения здания (целевого посещения объекта)	ДП-В	10,11	10,11	не нуждается

* указывается: ДП-В - доступно полностью всем; ДП-И (К, О, С, Г, У) – доступно полностью избирательно (указать категории инвалидов); ДЧ-В - доступно частично всем; ДЧ-И (К, О, С, Г, У) – доступно частично избирательно (указать категории инвалидов); ДУ - доступно условно, ВНД - недоступно

**указывается один из вариантов: не нуждается; ремонт (текущий, капитальный); индивидуальное решение с ТСР; технические решения невозможны – организация альтернативной формы обслуживания

Комментарий к заключению: _____

Приложение 4 (II)
к Акту обследования ОСИ к
паспорту доступности ОСИ
от «__» _____ 20__ г. № __

I Результаты обследования:

**4. Зоны целевого назначения здания (целевого посещения объекта)
Вариант II – места приложения труда**

Наименование функционально-планировочного элемента	Наличие элемента		Выявленные нарушения и замечания		Работы по адаптации объектов		
	есть/нет	№ на плане	№ фото	Содержание	Значимо для инвалида (категория)	Содержание	Виды работ
Место приложения труда	нет						

II Заключение по зоне:

Наименование структурно-функциональной зоны	Состояние доступности* (к пункту 3.4 Акта обследования ОСИ)	Приложение		Рекомендации по адаптации (вид работы)** к пункту 4.1 Акта обследования ОСИ
		№ на плане	№ фото	

* указывается: ДП-В - доступно полностью всем; ДП-И (К, О, С, Г, У) – доступно полностью избирательно (указать категории инвалидов); ДЧ-В - доступно частично всем; ДЧ-И (К, О, С, Г, У) – доступно частично избирательно (указать категории инвалидов); ДУ - доступно условно, ВНД - недоступно

**указывается один из вариантов: не нуждается; ремонт (текущий, капитальный); индивидуальное решение с ТСР; технические решения невозможны – организация альтернативной формы обслуживания

Комментарий к заключению: _____

Приложение 4(III)
к Акту обследования ОСИ к
паспорту доступности ОСИ
от «__» _____ 20__ г. №__

I Результаты обследования:

**4. Зоны целевого назначения здания (целевого посещения объекта)
Вариант III – жилые помещения**

Наименование функционально-планировочного элемента	Наличие элемента			Выявленные нарушения и замечания		Работы по адаптации объектов	
	есть/ нет	№ на плане	№ фото	Содержание	Значимо для инвалида (категория)	Содержание	Виды работ
Жилые помещения	нет						

II Заключение по зоне:

Наименование структурно-функциональной зоны	Состояние доступности* (к пункту 3.4 Акта обследования ОСИ)	Приложение		Рекомендации по адаптации (вид работы)** к пункту 4.1 Акта обследования ОСИ
		№ на плане	№ фото	

* указывается: ДП-В - доступно полностью всем; ДП-И (К, О, С, Г, У) – доступно полностью избирательно (указать категории инвалидов); ДЧ-В - доступно частично всем; ДЧ-И (К, О, С, Г, У) – доступно частично избирательно (указать категории инвалидов); ДУ - доступно условно, ВНД - недоступно

**указывается один из вариантов: не нуждается; ремонт (текущий, капитальный); индивидуальное решение с ТСР; технические решения невозможны – организация альтернативной формы обслуживания

Комментарий к заключению: _____

Приложение 5
к Акту обследования ОСИ к
паспорту доступности ОСИ
от «__» _____ 20__ г. № __

I Результаты обследования:

5. Санитарно-гигиенических помещений

Муниципальное казенное дошкольное образовательное учреждение
детский сад «Улыбка» г. Зуевка Кировской области
612412, Кировская область г. Зуевка ул. Кирова, 9а

(наименование объекта, адрес)

№ п/п	Наименование функционально-планировочного элемента	Наличие элемента			Выявленные нарушения и замечания		Работы по адаптации объектов	
		есть/нет	№ на плане	№ фото	Содержание	Значимо для инвалида (категория)	Содержание	Виды работ
5.1	Туалетная комната	есть	13	13				
5.2	Душевая/ ванная комната	нет						
5.3	Бытовая комната (гардеробная)	нет						
	ОБЩИЕ требования к зоне							

II Заключение по зоне:

Наименование структурно-функциональной зоны	Состояние доступности* (к пункту 3.4 Акта обследования ОСИ)	Приложение		Рекомендации по адаптации (вид работы)** к пункту 4.1 Акта обследования ОСИ
		№ на плане	№ фото	
Санитарно-гигиенические помещения	ДЧ-В			не нуждается

* указывается: ДП-В - доступно полностью всем; ДП-И (К, О, С, Г, У) – доступно полностью избирательно (указать категории инвалидов); ДЧ-В - доступно частично всем; ДЧ-И (К, О, С, Г, У) – доступно частично избирательно (указать категории инвалидов); ДУ - доступно условно, ВНД - недоступно

**указывается один из вариантов: не нуждается; ремонт (текущий, капитальный); индивидуальное решение с ТСР; технические решения невозможны – организация альтернативной формы обслуживания

Комментарий к заключению: _____

Приложение 6
к Акту обследования ОСИ к
паспорту доступности ОСИ
от «__» _____ 20__ г. № ____

I Результаты обследования:

6. Системы информации на объекте

Муниципальное казенное дошкольное образовательное учреждение
детский сад «Улыбка» г. Зуевка Кировской области
612412, Кировская область г. Зуевка ул. Кирова, 9а
(наименование объекта, адрес)

№ п/п	Наименование функционально-планировочного элемента	Наличие элемента			Выявленные нарушения и замечания		Работы по адаптации объектов	
		есть/нет	№ на плане	№ фото	Содержание	Значимо для инвалида (категория)	Содержание	Виды работ
6.1	Визуальные средства	нет						
6.2	Акустические средства	нет						
6.3	Тактильные средства	нет						
	ОБЩИЕ требования к зоне							

II Заключение по зоне:

Наименование структурно-функциональной зоны	Состояние доступности* (к пункту 3.4 Акта обследования ОСИ)	Приложение		Рекомендации по адаптации (вид работы)** к пункту 4.1 Акта обследования ОСИ
		№ на плане	№ фото	
Система информации и связи (на всех зонах)	ВНД			

* указывается: ДП-В - доступно полностью всем; ДП-И (К, О, С, Г, У) – доступно полностью избирательно (указать категории инвалидов); ДЧ-В - доступно частично всем; ДЧ-И (К, О, С, Г, У) – доступно частично избирательно (указать категории инвалидов); ДУ - доступно условно, ВНД - недоступно

**указывается один из вариантов; не нуждается: ремонт (текущий, капитальный); индивидуальное решение с ТСР; технические решения невозможны – организация альтернативной формы обслуживания

Комментарий к заключению: _____

УТВЕРЖДАЮ

Глава Зуевского района

А.Н. Кошечев

« _____ » _____ 20__ г.



ПАСПОРТ

доступности объекта социальной инфраструктуры (ОСИ)

№ _____

1. Общие сведения об объекте

1.1. Наименование (вид) объекта: Муниципальное казенное дошкольное образовательное учреждение детский сад «Улыбка» г. Зуевка Кировской области

1.2. Адрес объекта: 612412, г. Зуевка Кировской области, ул. Кирова, 9а

1.3. Сведения о размещении объекта:

- отдельно стоящее здание из 2 этажей, 709 кв.м

1.4. Год постройки здания 1961, капитального ремонта не было.

1.5. Дата предстоящих плановых ремонтных работ: текущего 2021, капитального нет

2. Сведения об организации, расположенной на объекте

2.1. Название организации (учреждения) (полное юридическое наименование – согласно Уставу, краткое наименование)

Муниципальное казенное дошкольное образовательное учреждение детский сад «Улыбка» г. Зуевка Кировской области (МКДОУ «Улыбка» г. Зуевка)

2.2. Юридический адрес организации (учреждения) 612412 Кировская область, г. Зуевка, ул. Кирова, 9а.

2.3. Основание для пользования объектом (оперативное управление, аренда, собственность).

2.4. Форма собственности (государственная, негосударственная).

2.5. Территориальная принадлежность (федеральная, региональная, муниципальная).

2.6. Вышестоящая организация (наименование) Муниципальное казенное учреждение «Управление образования Зуевского района Кировской области».

2.7. Адрес вышестоящей организации, другие координаты 612412 г. Зуевка Кировской области, пл. Свердлова, 5. 8(3337)25453, ruo@ruoitog.kirov.ru.

3. Характеристика деятельности организации на объекте (пообслуживанию населения)

3.1. Сфера деятельности (здравоохранение, образование, социальная защита, физическая культура и спорт, культура, связь и информация, транспорт, жилой фонд, потребительский рынок и сфера услуг, другое) - образование.

3.2. Виды оказываемых услуг: дошкольное образование, присмотр и уход за детьми.

3.3. Форма оказания услуг: (на объекте, с длительным пребыванием, в т.ч. проживанием, на дому, дистанционно) - на объекте с 7.00 до 17.30, выходные - суббота, воскресенье, дежурная группа-12ч., праздничные дни.

3.4. Категории обслуживаемого населения по возрасту (дети, взрослые, трудоспособного возраста, пожилые, все возрастные категории) - дети дошкольного возраста от 2 месяцев до 7 лет.

3.5. Категории обслуживаемых инвалидов (инвалиды, передвигающиеся на коляске, инвалиды с нарушениями опорно-двигательного аппарата, нарушениями зрения, нарушениями слуха, нарушениями умственного развития) - нет.

3.6. Плановая мощность: посещаемость (количество обслуживаемых в день) - в среднем 90 воспитанников, вместимость, пропускная способность - 125.

3.7. Участие в исполнении индивидуальной программы реабилитации инвалида, ребенка-инвалида (да, нет) - нет

4. Состояние доступности объекта

4.1. Путь следования к объекту пассажирским транспортом (описать маршрут движения с использованием пассажирского транспорта) городской автобус

наличие адаптированного пассажирского транспорта к объекту нет.

4.2. Путь к объекту от ближайшей остановки пассажирского транспорта:

4.2.1. Расстояние до объекта от остановки транспорта, городской автобус - 50 метров.

4.2.2. Время движения (пешком) 5 минут.

4.2.3. Наличие выделенного от проезжей части пешеходного пути (да, нет).

4.2.4. Перекрестки: регулируемые, со звуковой сигнализацией таймером, нерегулируемые.

4.2.5. Информация на пути следования к объекту акустическая, тактильная, визуальная, нет.

4.2.6. Перепады высоты на пути: есть, нет

Их обустройство для инвалидов на коляске: да, нет.

4.3. Организация доступности объекта для инвалидов форма обслуживания.*

№ п/п	Категория инвалидов (вид нарушения)	Вариант организации доступности объекта (формы обслуживания)*
-------	-------------------------------------	---

	Все категории инвалидов и маломобильных групп населения	ДУ
	в том числе инвалиды:	
1	Передвигающиеся на креслах-колясках	ВНД
2	С нарушениями опорно-двигательного аппарата	ДУ
3	С нарушениями зрения	ВНД
4	С нарушениями слуха	ДУ
5	С нарушениями умственного развития	ДУ

* Указывается один из вариантов:

«А» – доступность всех зон и помещений (универсальная);

«Б» – выделены для обслуживания инвалидов специальные участки и помещения;

«ДУ» – обеспечена условная доступность (помощь сотрудника организации на объекте, либо услуги предоставляются на дому или дистанционно);

«ВНД» – временно недоступно (доступность не организована).

4.4. Состояние доступности основных структурно-функциональных зон

№ п/п	Основные структурно-функциональные зоны	Состояние доступности, в том числе для основных категорий инвалидов**
1	Территория, прилегающая к зданию (участок)	ДП-В
2	Вход (входы) в здание	ДЧ-В
3	Путь (пути) движения внутри здания (в т.ч. пути эвакуации)	ДЧ-В
4	Зона целевого назначения здания (целевого посещения объекта)	ДЧ-В
5	Санитарно-гигиенические помещения	ДЧ-В
6	Система информации и связи (на всех зонах)	ВНД
7	Пути движения к объекту (от остановки транспорта)	ДП-В

** Указывается один из вариантов:

ДП-В – доступно полностью всем;

ДП-И (К, О, С, Г, У) – доступно полностью избирательно (указать категории инвалидов);

ДЧ-В – доступно частично всем;

ДЧ-И (К, О, С, Г, У) – доступно частично избирательно (указать категории инвалидов);

ДУ – доступно условно;

ВНД – временно недоступно.

Категории инвалидов: «К» – передвигающиеся на коляске, «О» – с нарушениями опорно-двигательного аппарата, «С» – с нарушениями зрения, «Г» – с нарушениями слуха, «У» – с нарушениями умственного развития.

4.5. Итоговое заключение о состоянии доступности объекта социальной инфраструктуры:

5. Управленческое решение

5.1. Рекомендации по адаптации основных структурных элементов объекта

№ п/п	Основные структурно-функциональные зоны объекта	Рекомендации по адаптации объекта (вид работы)***
1	Территория, прилегающая к зданию (участок)	Капитальный ремонт
2	Вход (входы) в здание	Технические решения невозможны
3	Путь (пути) движения внутри здания (в т.ч. пути эвакуации)	Капитальный ремонт
4	Зона целевого назначения здания (целевого посещения объекта)	Капитальный ремонт
5	Санитарно-гигиенические помещения	Технические решения невозможны
6	Система информации на объекте (на всех зонах)	Капитальный ремонт
7	Пути движения к объекту (от остановки транспорта)	Капитальный ремонт
8	Все зоны и участки	Капитальный ремонт

*** Указывается один из вариантов (видов работ): не нуждается, ремонт (текущий, капитальный), индивидуальное решение с техническими средствами реабилитации, технические решения невозможны (организация альтернативной формы обслуживания)

5.2. Период проведения работ _____ в рамках исполнения

(указывается наименование документа: программы, плана)

5.3. Ожидаемый результат (по состоянию доступности) после выполнения работ по адаптации _____

Оценка результата исполнения программы, плана (по состоянию доступности) _____

5.4. Для принятия решения требуется, не требуется (нужно подчеркнуть): Согласование _____

Имеется заключение уполномоченной организации о состоянии доступности объекта (наименование документа и выдавшей его организации, дата) _____ а) прилагается _____

6. Особые отметки

Паспорт сформирован на основании:

Анкет (информации об объекте) от « _____ » _____ 20__ г.

Акта обследования объекта: № акта _____ от « _____ » _____ 20__ г.

Решения комиссии _____ от « _____ » _____ 20__ г.

Приложение № 1,2
Территория, прилегающая к зданию (участок)



де
ий

Приложение № 3

Территория, прилегающая к зданию (участок)
Лестница (наружная)



де
й

1,

2

3

,

.

Вход (входы) в здание
Двери (входные)



Продолжение приложений № 4,5,6



де
ий

л,

»

а

:

Продолжение приложений № 4,5,6



де
дй

1,

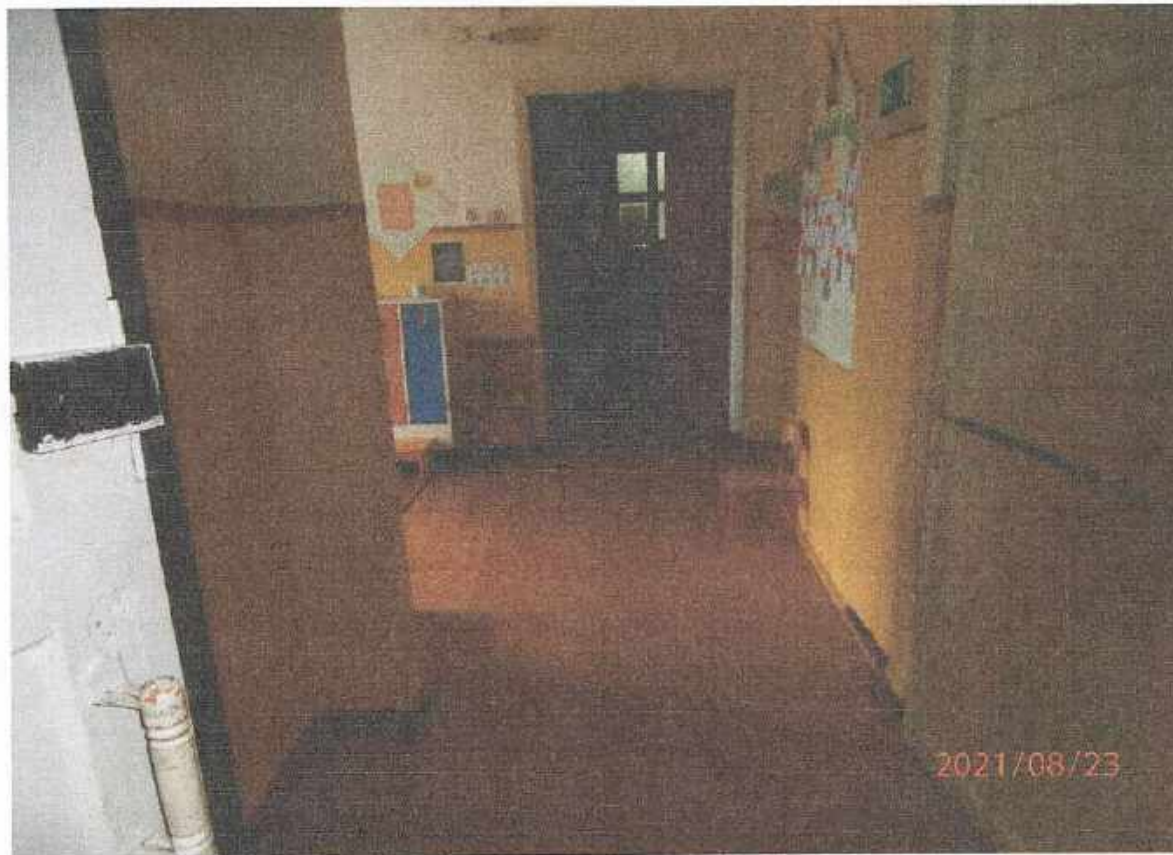
2

3

,

,

Путь (пути) движения внутри здания (в т.ч. пути эвакуации)



де
ий

l,

»

a

+

,

z

z



де
ий



Зона целевого назначения здания (целевого посещения объекта)
Кабинетная (групповая) форма обслуживания



е
й

—

L

—

2

а

,

,

:



Санитарно-гигиенические помещения



де
й

2
1



де
й

ь

»

а

,

,

;

,

Прочитано,
и по делу
Заседания МКДОУ
(подпись)

«Ульбей» Ф.З.С.П.А.
Сухина С.А.
(подпись)

